

Citadin[®]

Pavé Urbain



Classicisme et élégance!

Notre pavé s'harmonise parfaitement à l'architecture environnante.

Qualités!

- Choix de multiples couleurs étincellantes
- Fini Grenart ou Régulier
- Épaisseur de 8 cm
- Surface antidérapante assurée par la texture rugueuse et les chanfreins
- Grande résistance au gel et au dégel, à l'abrasion et à la compression.



BOLDUC

Créer d'après nature!

FICHE**TECHNIQUE****Pavé certifié Leed**

Indice de réflectance solaire certifié Leed
(Gris granite et Ivoire)

Matière recyclée dans la fabrication à 64%
(Anthracite et Gris Granite)

LES COULEURS

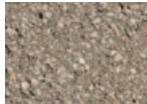
Anthracite



Saumon



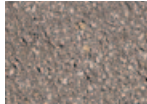
Gris Fumé



Vert Muraille



Gris



Brun



Gris Granite



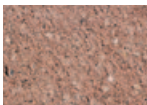
Brun Argile



Charbon



Ivoire



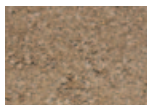
Rouge



Beige Sable



Rose Héritage



Beige Brulé



Rouge et Charbon



Beige Champlain



Bourgogne

NOTE:
Nous vous recommandons pour votre choix final de partir d'échantillons réels.

Citadin®

Pavé Urbain

FINI GRENART™

Le fini Grenart est un traitement de surface qui transforme les produits de béton pour leur donner une texture chaleureuse de pierre grenue.

CARACTÉRISTIQUES GÉOMÉTRIQUES**DIMENSIONS NOMINALES (cm / po.)**

HAUT. X LARG. X LONG.		NOMBRE DE MORCEAUX	
cm	po.	/m ²	/pi ²
8 x 25 x 25 cm	3 ^{1/8} x 9 ^{13/16} x 9 ^{13/16}		

**TOLÉRANCES DIMENSIONNELLES †**

Les tolérances dimensionnelles permises à la norme CSA A231.2-06 sont les suivantes:

Longueur :	-1 mm à +2 mm (-1/32 po. à + 5/64 po.)
Largeur :	-1 mm à +2 mm (-1/32 po. à + 5/64 po.)
Hauteur :	±3 mm (±1/8 po.)

POIDS DU PAVÉ 183 kg/m² (37 lbs/pi²)**CARACTÉRISTIQUE PHYSIQUES †**

RÉSISTANCE À LA COMPRESSION ^{†**}	DURABILITÉ AUX CYCLES DE GEL-DÉGEL AVEC UTILISATION DE SELS DÉGÉLAÇANTS ^{**}	ABSORPTION D'EAU
50 MPa (7250 psi)	Perte maximale de la masse initiale à sec dans une solution saline (NaCl 3%): • 225 g/m ² (0.74oz / pi ²) après 28 cycles • 500 g/m ² (1.64oz / pi ²) après 49 cycles	5% maximum

ARTICLE DE DEVIS

RÉDACTEUR: L'article suivant est à inclure à la partie 2 - Produits de la section 02751 - Pavés de béton préfabriqué. Il permet de spécifier un recouvrement de sol en pavés de Bolduc. Avec cet article, vous couvrez les exigences relatives aux caractéristiques géométriques et y physiques et indiquez le pavé choisi, les dimensions, la couleur et le fini Grenart ou régulier.

PARTIE 2 - PRODUITS**2.1 Pavé urbain de béton**

.1 Pavé de béton conforme aux exigences de la norme CSA A231.2-06 et aux prescriptions suivantes.

.2 Modèle de pavé Citadin fourni par BOLDUC

.1 Épaisseur: 80 mm

.2 Dimensions nominales : 250 x 250 mm

.3 Couleur : _____

.4 Texture : Fini _____

(Grenart ou Régulier)

INSTALLATION

Se référer au service technique ou au site web de bolduc www.bolduc.ca pour obtenir le devis maître, le guide d'installation ou tout autre avis technique.

† Copies de tests en laboratoire disponibles sur demande

** Essais selon la norme CSA A231.2-06



BOLDUC
Manufacturier de produits de béton

1358-2e Rue, Parc Industriel, C.P. 608,
Sainte-Marie, Beauce, Québec, Canada G6E 3B8

Sainte-Marie: (418) 387-2634
Québec: (418) 692-0855
Sans frais: 1-800-463-8966
Télécopieur: (418) 387-6438
www.bolduc.ca
info@bolduc.ca