



BOLDUC URBAIN

Gamme de produits
urbains et institutionnels

www.bolduc.ca



Paysages et projets **BOLDUC URBAIN**

Projet de couverture :
Simons Place Ste-Foy, Québec

Depuis plus de 55 ans, Bolduc, manufacturier québécois, crée des produits de béton aux tendances et aux styles en parfaite harmonie avec l'environnement. Inspiré de la nature, Bolduc développe des pavés, murets, marches, dalles et bordures innovateurs, élégants, et d'une grande résistance pour les marchés résidentiels, urbains et institutionnels.

Bolduc regroupe sur son site sa structure commerciale, sa production et un service de recherche et développement afin de garantir une constance de qualité inégalée. Les produits Bolduc, à l'épreuve du temps, savent répondre à vos critères de beauté, de durabilité et d'excellence pour bien mettre en valeur les projets que vous concevez. Entrez dans le monde Bolduc et inspirez vous de ses produits de qualité.



QUARTIER
DES
SPECTACLES
Montréal





Beauté et harmonie!

Le pavé s'harmonise parfaitement à l'architecture environnante et aux paysages urbains.

- Idéal pour les rues, intersections, traverses piétonnières, aires de stationnement ou d'entreposage, parcs, etc.
- Choix de multiples couleurs éclatantes.
- Fini Grenart ou Régulier.
- Multiples motifs de pose.
- Versatilité en pose manuelle ou mécanique.
- Épaisseur de 10 cm.
- Surface antidérapante assurée par la texture rugueuse et les chanfreins.
- Grande résistance au gel et au dégel, à l'abrasion et à la compression.



Finis Grenart^{MC}

Le fini Grenart est un traitement de surface qui transforme les produits de béton pour leur donner une texture chaleureuse de pierre grenue.

Caractéristiques géométriques:

Dimensions nominales (cm/po.)

- 10 x 15 x 30 cm (4 x 5^{7/8} x 11^{13/16} po.)
- 10 x 30 x 30 cm (4 x 11^{13/16} x 11^{13/16} po.)
- 10 x 30 x 60 cm (4 x 11^{13/16} x 23^{5/8} po.)
- 10 x 60 x 60 cm (4 x 23^{5/8} x 23^{5/8} po.)
- 10 x 15 x 45 cm (4 x 5^{7/8} x 17^{3/4} po.)
- 10 x 20 x 60 cm (4 x 7^{7/8} x 23^{5/8} po.)
- 10 x 10 x 60 cm (4 x 4 x 23^{5/8} po.) *
- 10 x 50 x 50 cm (4 x 19^{5/8} x 19^{5/8} po.)

* Pour ce modèle (10 x 10 x 60cm), la capacité de la plaque vibrante utilisée pour enfoncer les pavés sur le lit de pose et pour faire pénétrer l'empli joint ne doit pas excéder 2200 kg (4800 lbs).

Tolérances dimensionnelles[†]:

Les tolérances dimensionnelles permises à la norme CSA A231.2-06 sont les suivantes:

- Longueur : -1 mm à +2 mm (-1/32 po. à + 5/64 po.)
- Largeur : -1 mm à +2 mm (-1/32 po. à + 5/64 po.)
- Hauteur : ±3 mm (±1/8 po.)

Poids du pavé:

235 kg/m² (48,1 lbs/pi²)

Caractéristiques physiques[†]:

Résistance à la compression^{**}:

50 MPa (7250 psi)

Durabilité aux cycles gel-dégel avec utilisation de sels déglacants^{**}:

Perte maximale de la masse initiale à sec dans une solution saline (NaCl 3%):

- 225 g/m² (0.74oz / pi²) après 28 cycles
- 500 g/m² (1.64oz / pi²) après 49 cycles

Absorption d'eau:

5% maximum

Installation:

Se référer au site web www.bolduc.ca ou au service technique de Bolduc pour obtenir les motifs de pose, devis maître, guide de pose ou tout autre avis technique.

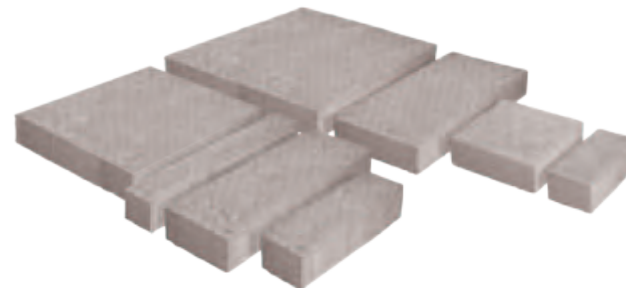
[†] Copies de tests en laboratoire disponibles sur demande

^{**} Essais selon la norme CSA A231.2-06

Pavé certifié Leed

Indice de réflectance solaire certifié Leed (Gris granite et Ivoire)

Matière recyclée dans la fabrication à 64% (Anthracite et Gris granite)



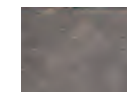
Avenue[®] Pavé Institutionnel





LA POINTE-À-
CARCY
Québec

Couleurs:



Anthracite



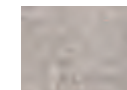
Saumon



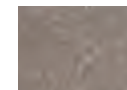
Gris Fumé



Vert Muraille



Gris



Brun



Gris Granite



Brun Argile



Charbon



Ivoire



Rouge



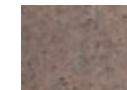
Beige Sable



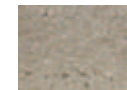
Rose Héritage



Beige Brulé



Rouge et Charbon



Beige Champlain



Bourgogne

Nous vous recommandons pour votre choix final de partir d'échantillons réels.

BOLDUC URBAIN 4-5

Beauté et stabilité!

Notre pavé s'harmonise parfaitement à l'architecture environnante et aux paysages urbains.

- Idéal pour les rues, intersections, traverses piétonnières, aires de stationnement ou d'entreposage, parcs, etc.
- Choix de multiples couleurs étincellantes
- Fini Grenart ou Régulier
- Épaisseur de 10 cm
- Stabilisation optimale de revêtement grâce au système autobloquant horizontal et vertical
- Améliore la résistance à la flexion
- Distribution des charges sur les pavés environnants
- Suppression du problème d'ornières
- Surface antidérapante assurée par la texture rugueuse et les chanfreins
- Grande résistance au gel et au dégel, à l'abrasion et à la compression.
- Motifs de pose «lisière» et «chevron»

Fini Grenart^{MC}

Le fini Grenart est un traitement de surface qui transforme les produits de béton pour leur donner une texture chaleureuse de pierre grenue.

Caractéristiques géométriques:

Dimensions nominales (cm/po.)

10 x 15 x 30 cm (4 x 5^{7/8} x 11^{13/16} po.)

Tolérances dimensionnelles[†]:

Les tolérances dimensionnelles permises à la norme CSA A231.2 sont les suivantes:

Longueur : -1 mm à +2 mm (-1/32 po. à + 5/64 po.)

Largeur : -1 mm à +2 mm (-1/32 po. à + 5/64 po.)

Hauteur : ±3 mm (±1/8 po.)

Poids du pavé:

235 kg/m² (48,1 lbs/pi²)

Caractéristiques physiques[†]:

Résistance à la compression^{**}:

50 MPa (7250 psi)

Durabilité aux cycles gel-dégel avec utilisation de sels déglaçants^{**}:

Perte maximale de la masse initiale à sec dans une solution saline (NaCl 3%):

- 200 g/m² (0.66oz / pi²) après 25 cycles
- 500 g/m² (1.64oz / pi²) après 50 cycles

Absorption d'eau:

5% maximum

Installation:

Se référer au site web www.bolduc.ca ou au service technique de Bolduc pour obtenir les motifs de pose, devis maître, guide de pose ou tout autre avis technique.

† Copies de tests en laboratoire disponibles sur demande

** Essais selon la norme CSA A231.2-06

Pavé certifié Leed

Indice de réflectance solaire certifié Leed
(Gris granite et Ivoire)

Matière recyclée dans la fabrication à 64%
(Anthracite et Gris granite)

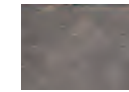


Avenue[®] Autobloquant Pavé Institutionnel



GRANDE
ALLEE
Québec

Couleurs:



Anthracite



Saumon



Gris Fumé



Vert Muraille



Gris



Brun



Gris Granite



Brun Argile



Charbon



Ivoire



Rouge



Beige Sable



Rose Héritage



Beige Brulé



Rouge et Charbon



Beige Champlain



Bourgogne

Nous vous recommandons pour votre choix final de partir d'échantillons réels.

BOLDUC URBAIN 6-7

Beauté et tradition!

Notre pavé et son aspect vieilli ainsi que le choix de couleurs donneront un style européen aux espaces urbains.

- Idéal pour les rues, intersections, traverses piétonnières, aires de stationnement ou d'entreposage, parcs, etc.
- Choix de couleurs variées
- Fini antique
- Pose extrêmement rapide
- Épaisseur de 10 cm
- Trois composantes qui réduisent considérablement le nombre de coupes.
- Grande résistance au gel et au dégel, à l'abrasion et à la compression.
- Motifs de pose « lisière »

Variation de la longueur des pavés:

Module 1

Hauteur x Largeur x Longueur	
10 x 12,5 x 20 cm	4 x 4 ^{15/16} x 7 ^{7/8} po.
10 x 12,5 x 25 cm	4 x 4 ^{15/16} x 9 ^{7/8} po.
10 x 12,5 x 30 cm	4 x 4 ^{15/16} x 11 ^{13/16} po.
Nombre de morceaux	
54,8 /m ²	5,09 /pi ²

Poids du pavé:

235 kg/m² (48,1 lbs/pi²)

Caractéristiques physiques[†]:

Résistance à la compression^{**}:

50 MPa (7250 psi)

Durabilité aus cycles gel-dégel avec utilisation de sels déglaçants^{**}:

Perte maximale de la masse initiale à sec dans une solution saline (NaCl 3%):

- 200 g/m² (0.66oz / pi²)après 25 cycles
- 500 g/m² (1.64oz / pi²)après 50 cycles

Absorption d'eau:

5% maximum

Installation:

Se référer au site web www.bolduc.ca ou au service technique de Bolduc pour obtenir les motifs de pose, devis maître, guide de pose ou tout autre avis technique.

[†] Copies de tests en laboratoire disponibles sur demande

^{**} Essais selon la norme CSA A231.2-06

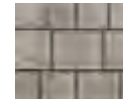


Tri Appia[®]
Pavé Institutionnel



PALAIS DE
JUSTICE
Joliette

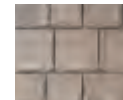
Couleurs:



Gris Calcaire



Beige Grès



Brun Terracotta



Rouge Grenat

Nous vous recommandons pour votre choix final de partir d'échantillons réels.

Beauté et simplicité!

Notre pavé et son aspect vieilli ainsi que le choix de couleurs donneront un style européen aux espaces urbains.

- Idéal pour les rues, intersections, traverses piétonnières, aires de stationnement ou d'entreposage, parcs, etc.
- Choix de couleurs attrayantes
- Pose extrêmement rapide
- Épaisseur de 10 cm
- Stabilisation optimale de revêtement grâce au système autobloquant
- Améliore la résistance à la flexion
- Distribution des charges sur les pavés environnants
- Suppression du problème d'ornières
- Grande résistance au gel et au dégel, à l'abrasion et à la compression.
- Motifs de pose «lisière»

Caractéristiques géométriques:

Dimensions nominales (cm/po.)

10 x 14 x 22 cm (4 x 5 1/2 x 8 5/8 po.)

Pavé de bordure (un côté sans clés)
et demi pavé aussi disponible.

Tolérances dimensionnelles:

Les tolérances dimensionnelles permises à la norme CSA A231.2-06 sont les suivantes:

Longueur : -1 mm à +2 mm (-1/32 po. à + 5/64 po.)

Largeur : -1 mm à +2 mm (-1/32 po. à + 5/64 po.)

Hauteur : ±3 mm (±1/8 po.)

Poids du pavé:

235 kg/m² (48,1 lbs/pi²)

Caractéristiques physiques* :

Résistance à la compression**:

50 MPa (7250 psi)

Durabilité aus cycles gel-dégel avec utilisation de sels déglaçants** :

Perte maximale de la masse initiale à sec dans une solution saline (NaCl 3%):

• 225 g/m² (0.74oz / pi²) après 28 cycles

• 500 g/m² (1.64oz / pi²) après 49 cycles

Absorption d'eau:

5% maximum

Installation:

Se référer au site web www.bolduc.ca ou au service technique de Bolduc pour obtenir les motifs de pose, devis maître, guide de pose ou tout autre avis technique.

* Copies de tests en laboratoire disponibles sur demande

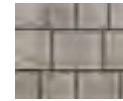
** Essais selon la norme CSA A231-2-06



Appialock®
Pavé Institutionnel



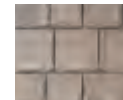
Couleurs:



Gris Calcaire



Beige Grès



Brun Terracotta



Rouge Grenat

Nous vous recommandons pour votre choix final de partir d'échantillons réels.

CENTRE-VILLE
Sainte-Marie-de-Beauce

Beauté et tradition!

Notre pavé rappelle la beauté des places publiques d'autrefois. Son apparence de vieilles pierres naturelles et ses formes organiques inspirent une atmosphère de sérénité et de noblesse.

- Choix de quatre riches couleurs
- Teintes nuancées inspirées de la nature
- Fini antique & régulier
- Usage résidentiel ou commercial
- S'harmonisent avec nos murets Pierres Appalaches et Laurentien
- Grande résistance au gel et au dégel, à l'abrasion et à la compression.

Caractéristiques géométriques:

Module 1

Hauteur x Largeur x Longueur
8 x 8 à 12 x 12 à 24 cm 3^{1/8} x 3^{1/8} à 4^{3/4} x 4^{3/4} à 9^{1/2} po.

Module 2

Hauteur x Largeur x Longueur
8 x 16 à 22 x 16 à 28 cm 3^{1/8} x 6^{1/4} à 8^{5/8} x 6^{1/4} à 11 po.

Note : Le pavé Via Appia 80 est disponible en fini antique (comme illustré) et régulier. Comporte d'autres formats de pavés que les pavés 1 à 4 illustrés ci-dessous. Les pavés de chacun des modules se retrouvent dans leur cube respectif. Dans un cube, le nombre de morceaux de chaque modèle de pavé est différent.

Poids du pavé:

183 kg/m² (38 lbs/pi²)

Caractéristiques physiques[†]:

Résistance à la compression^{**}:

50 MPa (7250 psi)

Durabilité aux cycles gel-dégel avec utilisation de sels déglaçants^{**}:

Perte maximale de la masse initiale à sec dans une solution saline (NaCl 3%):

- 225 g/m² (0.74oz / pi²) après 28 cycles
- 500 g/m² (1.64oz / pi²) après 49 cycles

Absorption d'eau:

5% maximum

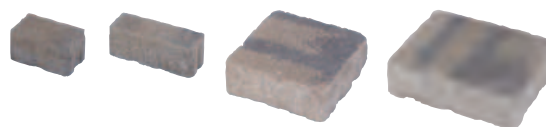
Modulaire sur 1,2 mètre de largeur (4pi.)

Installation:

Se référer au site web www.bolduc.ca ou au service technique de Bolduc pour obtenir les motifs de pose, devis maître, guide de pose ou tout autre avis technique.

[†] Copies de tests en laboratoire disponibles sur demande

^{**} Essais selon la norme CSA A231.2



Via Appia[®] 80
Pavé Urbain



CLUB DE GOLF
MANOIR
RICHELIEU

La Malbaie

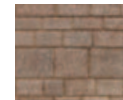
Couleurs:



Gris Calcaire



Beige Grès



Brun Terracotta



Rouge Grenat

Nous vous recommandons pour votre choix final de partir d'échantillons réels.

Classicisme et élégance!

Notre pavé s'harmonise parfaitement à l'architecture environnante.

- Choix de multiples couleurs étincellantes
- Fini Grenart ou Régulier
- Épaisseur de 8 cm
- Surface antidérapante assurée par la texture rugueuse et les chanfreins
- Grande résistance au gel et au dégel, à l'abrasion et à la compression.

Fini Grenart^{MC}

Le fini Grenart est un traitement de surface qui transforme les produits de béton pour leur donner une texture chaleureuse de pierre grenue.

Caractéristiques géométriques:

Dimensions nominales (cm/po.)

8 x 25 x 25 cm (3 1/8 x 9 13/16 x 9 13/16 po.)

Tolérances dimensionnelles:

Les tolérances dimensionnelles permises à la norme CSA A231.2-06 sont les suivantes:

Longueur : -1 mm à +2 mm (-1/32 po. à + 5/64 po.)

Largeur : -1 mm à +2 mm (-1/32 po. à + 5/64 po.)

Hauteur : ±3 mm (±1/8 po.)

Poids du pavé:

183 kg/m² (37 lbs/pi²)

Caractéristiques physiques:

Résistance à la compression*:

50 MPa (7250 psi)

Durabilité aus cycles gel-dégel avec utilisation de sels déglaçants*:

Perte maximale de la masse initiale à sec dans une solution saline (NaCl 3%):

- 225 g/m² (0.74oz / pi²) après 28 cycles
- 500 g/m² (1.64oz / pi²) après 49 cycles

Absorption d'eau:

5% maximum

Installation:

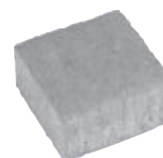
Se référer au site web www.bolduc.ca ou au service technique de Bolduc pour obtenir les motifs de pose, devis maître, guide de pose ou tout autre avis technique.

* Essais selon la norme CSA A231.2-06

Pavé certifié Leed

Indice de réflectance solaire certifié Leed
(Gris granite et Ivoire)

Matière recyclée dans la fabrication à 64%
(Anthracite et Gris granite)

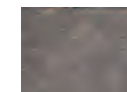


Citadin[®]
Pavé Urbain

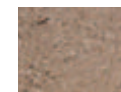


LA ROSE
DES VENTS
ÎLE LABEL, REPENTIGNY

Couleurs:



Anthracite



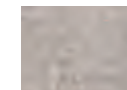
Saumon



Gris Fumé



Vert Muraille



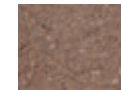
Gris



Brun



Gris Granite



Brun Argile



Charbon



Ivoire



Rouge



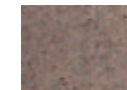
Beige Sable



Rose Héritage



Beige Brûlé



Rouge et Charbon



Beige Champlain



Bourgogne

Nous vous recommandons pour votre choix final de partir d'échantillons réels.

BOLDUC URBAIN 14-15

Beauté et simplicité!

Ce pavé de forme classique traverse les années avec élégance.

- Choix de multiples couleurs étincellantes
- Fini Grenart ou Régulier
- Épaisseur de 8 cm
- Grande résistance au gel et au dégel, à l'abrasion et à la compression.
- Motifs de pose «lisière», «chevron» et «parquet»

Fini Grenart^{MC}

Le fini Grenart est un traitement de surface qui transforme les produits de béton pour leur donner une texture chaleureuse de pierre grenue.

Caractéristiques géométriques:

Dimensions nominales (cm/po.)

8 x 10,8 x 21,6 cm (3 1/8 x 4 1/4 x 8 1/2 po.)

Tolérances dimensionnelles:

Les tolérances dimensionnelles permises à la norme CSA A231.2-06 sont les suivantes:

Longueur : -1 mm à +2 mm (-1/32 po. à + 5/64 po.)

Largeur : -1 mm à +2 mm (-1/32 po. à + 5/64 po.)

Hauteur : ±3 mm (±1/8 po.)

Poids du pavé:

183 kg/m² (37 lbs/pi²)

Caractéristiques physiques:

Résistance à la compression*:

50 MPa (7250 psi)

Durabilité aus cycles gel-dégel avec utilisation de sels déglaçants*:

Perte maximale de la masse initiale à sec dans une solution saline (NaCl 3%):

- 225 g/m² (0.74oz / pi²) après 28 cycles
- 500 g/m² (1.64oz / pi²) après 49 cycles

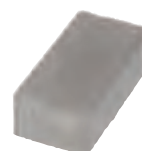
Absorption d'eau:

5% maximum

Installation:

Se référer au site web www.bolduc.ca ou au service technique de Bolduc pour obtenir les motifs de pose, devis maître, guide de pose ou tout autre avis technique.

* Essais selon la norme CSA A231.2-06



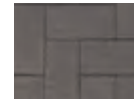
Classic^{MC} 80
Pavé Urbain



Couleurs:



Gris



Charbon



Rouge Argile



Bourgogne et Charbon



Rouge et Charbon

Nous vous recommandons pour votre choix final de partir d'échantillons réels.

COLLÈGE
MONT-
SAINT-LOUIS
Montréal

Beauté et stabilité!

Notre pavé s'harmonise parfaitement à l'architecture environnante et aux paysages urbains.

- Choix de multiples couleurs étincellantes
- Fini Grenart, Antique, Patinart et Régulier
- Épaisseur de 6 cm
- Grande résistance au gel et au dégel, à l'abrasion et à la compression.

Fini Patinart

Vieillessement artificiel ou naturel d'un objet qui donne une teinte et une usure particulière que produit l'effet du temps.

Fini Grenart^{MC}

Le fini Grenart est un traitement de surface qui transforme les produits de béton pour leur donner une texture chaleureuse de pierre grenue.

Caractéristiques géométriques:

Dimensions nominales (cm/po.)

6 x 10 x 20 cm (2^{3/8} x 3^{15/16} x 7^{7/8} po.)

6 x 20 x 20 cm (2^{3/8} x 7^{7/8} x 7^{7/8} po.)

6 x 30 x 30 cm (2^{3/8} x 11^{13/16} x 11^{13/16} po.)

Tolérances dimensionnelles:

Les tolérances dimensionnelles permises à la norme CSA A231.2-06 sont les suivantes:

Longueur : -1 mm à +2 mm (-1/32 po. à + 5/64 po.)

Largeur : -1 mm à +2 mm (-1/32 po. à + 5/64 po.)

Hauteur : ±3 mm (±1/8 po.)

Poids du pavé :

138 kg/m² (28 lbs/pi²)

Caractéristiques physiques:

Résistance à la compression*:

50 MPa (7250 psi)

Durabilité aus cycles gel-dégel avec utilisation de sels déglaçants*:

Perte maximale de la masse initiale à sec dans une solution saline (NaCl 3%):

• 225 g/m² (0.74oz / pi²) après 28 cycles

• 500 g/m² (1.64oz / pi²) après 49 cycles

Absorption d'eau:

5% maximum

Installation:

Se référer au site web www.bolduc.ca ou au service technique de Bolduc pour obtenir les motifs de pose, devis maître, guide de pose ou tout autre avis technique.

* Essais selon la norme CSA A231.2-06

Note: Voir tous les pavés de 60mm de notre liste de prix

Pavé certifié Leed

Indice de réflectance solaire certifié Leed (Prestige Gris granite et Ivoire)

Matière recyclée dans la fabrication à 64% (Prestige Anthracite et Gris granite)

Prestige[®]
Pavé Urbain

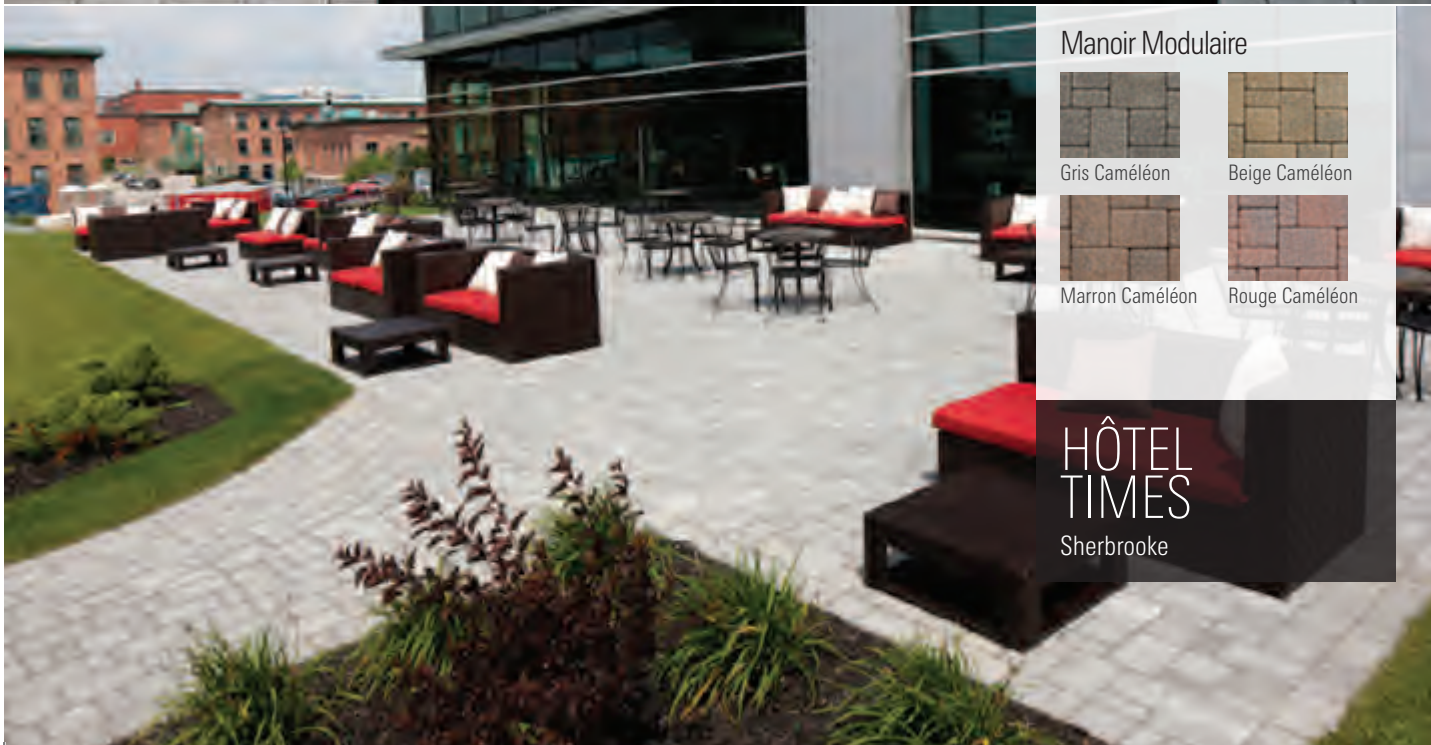


Manoir^{MC} Modulaire
Pavé Urbain





LE DELTA
Québec



Manoir Modulaire

	
Gris Caméléon	Beige Caméléon
	
Marron Caméléon	Rouge Caméléon

HÔTEL
TIMES
Sherbrooke

Couleurs:

◀ Prestige

- | | |
|---|---|
|  |  |
| Anthracite | Saumon |
|  |  |
| Gris Fumé | Vert Muraille |
|  |  |
| Gris | Brun |
|  |  |
| Gris Granite | Brun Argile |
|  |  |
| Charbon | Ivoire |
|  |  |
| Rouge | Beige Sable |
|  |  |
| Rose Héritage | Beige Brulé |
|  |  |
| Rouge et Charbon | Beige Champlain |
|  | |
| Bourgogne | |

Nous vous recommandons pour votre choix final de partir d'échantillons réels.

BOLDUC URBAIN 18-19

Description du produit

Les pavés perméables de Bolduc installés sur une fondation de pierre à granulométrie ouverte forment un système d'emménagement temporaire des eaux de ruissellement de surface. Ce système peut remplacer les pavages traditionnels imperméables dans le but de contrôler et/ou réduire les volumes d'eaux de ruissellement qui sont dirigés vers les égouts collecteurs, minimiser l'utilisation de structures de rétention temporaires ainsi qu'améliorer la qualité des eaux de ruissellement qui retournent dans l'environnement.

Les bénéfices environnementaux se réalisent au niveau du rechargement de la nappe phréatique par les eaux de pluie et dans la réduction des quantités de polluants et de sédiments qui sont rejetés dans les cours d'eau.

Le pavage perméable est reconnu comme l'une des meilleures pratiques de la gestion des eaux de surface selon l'USEPA (United State Environmental Protection Agency)

Caractéristiques géométriques:

Opus

Hauteur x Largeur x Longueur
6 x 10 x 20 cm 2^{3/8} x 3^{15/16} x 7^{7/8} po.

Via Appia 80 Module 1

Hauteur x Largeur x Longueur
8, 10, 12 x 12 à 24 cm 3^{1/8}, 4, 4^{3/4} x 4^{3/4} à 9^{1/2} po.

Tolérances dimensionnelles†:

Les tolérances dimensionnelles permises à la norme CSA A231.2-06 sont les suivantes:

Longueur : -1 mm à +2 mm (-1/32 po. à + 5/64 po.)

Largeur : -1 mm à +2 mm (-1/32 po. à + 5/64 po.)

Hauteur : ±3 mm (±1/8 po.)

Caractéristiques physiques†:

Résistance à la compression**:

50 MPa (7250 psi)

Durabilité aus cycles gel-dégel avec utilisation de sels déglacants**:

Perte maximale de la masse initiale à sec dans une solution saline (NaCl 3%):

• 225 g/m² (0.74oz / pi²)après 28 cycles

• 500 g/m² (1.64oz / pi²)après 49 cycles

Absorption d'eau:

5% maximum

Installation:

Se référer au site web www.bolduc.ca ou au service technique de Bolduc pour obtenir les motifs de pose, devis maître, guide de pose ou tout autre avis technique.

† Copies de tests en laboratoire disponibles sur demande

** Essais selon la norme CSA A231.2-06

Pavés perméables

Opus^{MC}
Pavé Urbain



Via Appia[®] 80 module 1
Pavé Urbain

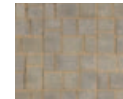




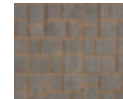
OPUS
En pose perméable

Couleurs:

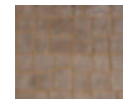
◀ Opus



Gris Sablon



Gris Anthracite



Beige Dune



VIA APPIA
En pose perméable

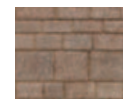
◀ Via Appia 80 Module 1



Gris Calcaire



Beige Grès



Brun Terracotta



Rouge Grenat

Nous vous recommandons pour votre choix final de partir d'échantillons réels.

BOLDUC URBAIN 20-21

Élégance et Performance

Un mur d'aspect antique combinant beauté et efficacité.

- Choix de 2 couleurs nuancées
- Fini antique
- 3 longueurs différentes
- 1 bloc de coin
- Mur droit ou incliné à 4,5°

Caractéristiques géométriques:

Dimensions nominales (cm/po.)

20,3 x 27,9 x 45,7 cm (8 x 11 x 18 po.)

20,3 x 27,9 x 27,9 cm (8 x 11 x 11 po.)

20,3 x 27,9 x 17,8 cm (8 x 11 x 7 po.)

Coin face droite

20,3 x 22,9 x 45,7 cm (8 x 9 x 18 po.)

Tolérances dimensionnelles:

Les tolérances dimensionnelles permises sont les suivantes:

Longueur : ± 5 mm ($\pm 1/4$ po.)

Largeur : ± 5 mm ($\pm 1/4$ po.)

Hauteur : ± 3 mm ($\pm 1/8$ po.)

Caractéristiques physiques:

Résistance à la compression:

35 MPa (5075 psi)

Gel - Dégel:

0,6 kg/m² max

Hauteur maximale avec fiche (sans géogrid):

1,2 m (4 pi.)

Utilisez la géogridle Tensar pour des murs d'une hauteur de 4 pi. à 30 pi.

Contactez le service technique de Bolduc pour des informations techniques.

Installation:

Se référer au site web www.bolduc.ca ou au service technique de Bolduc pour obtenir les devis type, guide d'installation ou tout autre avis technique.

Mesa[®] Antique





Couleurs:



Gris et Charbon



Beige et Charbon

Nous vous recommandons pour votre choix final de partir d'échantillons réels.

PLACE
SAINTE-FOY
Québec

BOLDUC URBAIN 22-23

Performance et esthétique:

Le système de murs de soutènement Mesa offre une solution supérieure et économique pour tous vos besoins en matière de murs de soutènement. Les murs Mesa comptent sur une connexion mécanique entre la paroi du mur et la géogrille de renforcement Tensar assurant l'intégrité de la structure.

Les murs Mesa offrent le caractère esthétique exigé par les architectes, le rendement d'installation souhaité par les propriétaires et la fiabilité requise par les ingénieurs.

Des murs structuraux aux jardins en gradins et des murs arrondis aux escaliers, les murs Mesa se fondent sans peine à l'environnement naturel de n'importe quel site.



Caractéristiques géométriques:

Dimensions nominales (cm/po.)

Bloc face droite éclaté
20,3 x 27,9 x 45,7 cm (8 x 11 x 18 po.)

Coin face droite éclaté
20,3 x 22,9 x 45,7 cm (8 x 9 x 18 po.)

Couronnement droit éclaté
10,2 x 27,9 x 45,7 cm (4 x 11 x 18 po.)

Bloc face arrondie éclaté
20,3 x 27,9 x 45,7 cm (8 x 11 x 18 po.)

Couronnement arrondi éclaté
10,2 x 27,9 x 45,7 cm (4 x 11 x 18 po.)

Bloc face droite lisse
20,3 x 27,9 x 45,7 cm (8 x 11 x 18 po.)

Bloc face lisse chanfreinée
20,3 x 27,9 x 45,7 cm (8 x 11 x 18 po.)

Tolérances dimensionnelles:

Les tolérances dimensionnelles permises sont les suivantes:

Longueur : ± 5 mm ($\pm 1/4$ po.)

Largeur : ± 5 mm ($\pm 1/4$ po.)

Hauteur : ± 3 mm ($\pm 1/8$ po.)

Caractéristiques physiques:

Résistance à la compression:

35 MPa (5075 psi)

Gel - Dégel:

0,6 kg/m² max

Hauteur maximale avec fiche (sans géogrille):

1,2 m (4 pi.)

Utilisez la géogrille Tensar pour des murs d'une hauteur de 4 pi. à 30 pi.

Contactez le service technique de Bolduc pour des informations techniques.

Installation:

Se référer au site web www.bolduc.ca ou au service technique de Bolduc pour obtenir les devis type, guide d'installation ou tout autre avis technique.

Système Mesa®





Couleurs:



Gris Fumé

Nous vous recommandons pour votre choix final de partir d'échantillons réels.

BRETELLE
D'AUTOROUTE

Rue Airlie, sortie du Pont-Mercier
Montréal

BOLDUC URBAIN 24-25

Les bordures de route préfabriquées en béton de Bolduc rencontrent les normes gouvernementales les plus strictes. Elles sont idéales autant pour la délimitation de route, de stationnement publique ou de plate-bande urbaine.

Les bordures préfabriquées en section de 1,2 ou 1 mètre ont la qualité d'être facilement remplaçables.



Caractéristiques géométriques:

Dimensions nominales (cm/po.)

1. 30 x 15 x 120 cm (12 x 6 x 47 1/4 po.)
2. 20 x 15 x 100 cm (8 x 6 x 39 3/8 po.)
3. 20-30 x 15 x 100 cm (8-12 x 6 x 39 3/8 po.)
4. 30 x 15 x 100 cm (12 x 6 x 39 3/8 po.)
5. 30 x 15 x 100 cm (12 x 6 x 39 3/8 po.)
6. 30 x 15 x 100 cm (12 x 6 x 39 3/8 po.)
7. 30 x 15 x 100 cm (12 x 6 x 39 3/8 po.)
8. 30 x 15 x 100 cm (12 x 6 x 39 3/8 po.)
9. 30 x 15 x 100 cm (12 x 6 x 39 3/8 po.)
10. 30 x 15 x 30 cm (12 x 6 x 12 po.)

Tolérances dimensionnelles:

La gamme des bordures de route répond aux exigences dimensionnelles de la norme NQ 2624-210. Les tolérances dimensionnelles permises qui sont inscrites dans la norme sont de ± 5 mm pour toutes les dimensions, sauf pour les arrondis, où la tolérance est de ± 2 mm.

Couleurs:



Gris

Le gris est la couleur standard, mais une couleur peut-être fabriquée selon votre demande

Caractéristiques physiques*:

Résistance à la compression:

> 45 MPa (6525 psi)

Perte de masse à l'écaillage après 50 cycles de gel-dégel:

< 0,80 kg/m²

Module élastique dynamique relatif après 500 cycles de gel-dégel:

> 60 %

Résistance à la flexion:

> 4,5 MPa

Absorption d'eau:

< 5 %

Installation:

Se référer au site web www.bolduc.ca ou au service technique de Bolduc pour obtenir les devis type ou tout autre avis technique.

* Selon la norme NQ 2624-210



1. Surélevée A-1E



2. Arasée B-1E



3. Transition A-B-1E



4. Rayon 0,625 m



5. Rayon 1,25 m



6. Rayon 2,5 m



7. Rayon 5 m



8. Rayon 7,5 m



9. Rayon 10 m



10. Coin monolithique (intérieur et extérieur)

Bordures de route



LE DELTA
Québec

Bolduc vous accompagne dans toutes les étapes de vos projets afin qu'ils se réalisent sans soucis avec la garantie de la meilleure qualité de matériaux disponibles sur le marché et conformes aux normes en vigueur.

Notre objectif est d'offrir les produits les plus stables, les plus résistants et les plus homogènes. Nos équipements à la fine pointe de la technologie vous garantissent cette qualité inégalée.

Sur notre site www.bolduc.ca vous retrouverez le support technique le plus complet possible. Vous pourrez y télécharger les documents suivants:

- Fiches techniques de nos produits
- Hachures
- Devis-maître
- Fiches "Leed" pour nos produits environnementaux

Faites appel à notre service d'ingénierie qui saura répondre à tous vos besoins

À l'épreuve du temps !

BOLDUC URBAIN 26-27



PLACE
PUBLIQUE

Joliette

BOLDUC URBAIN

1358-2e Rue, Parc Industriel, C.P. 608,
Sainte-Marie, Beauce, Québec, Canada G6E 3B8

Sainte-Marie: (418) 387-2634
Québec: (418) 692-0855
Sans frais: 1-800-463-8966
Télécopieur: (418) 387-6438
info@bolduc.ca